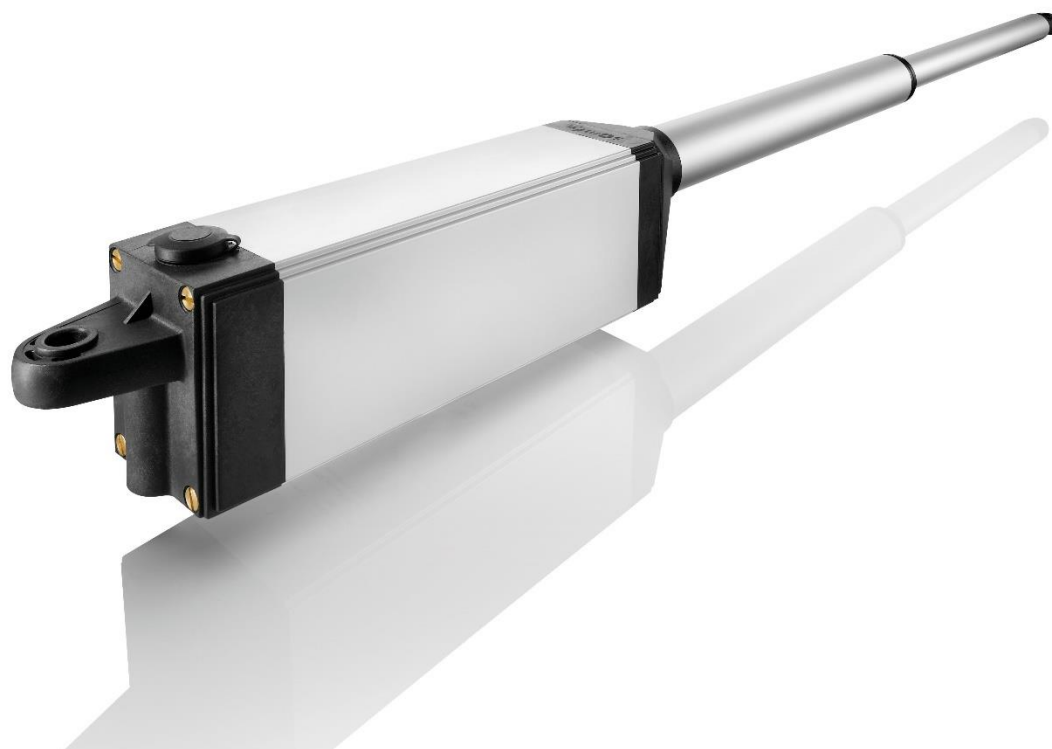


IXENGO S RTS

Automatizare telescopică pentru poarta batantă



Pana la 1,8 M / 200 KG

Caracteristici tehnice

Retea principala	230 V – 50 Hz
Spatiu minim necesar in spatele aripii	210 mm
Distanța maximă ax balamă – placă suport motor	103 mm
Tensiune motor	230 VAC
Consum maxim de putere	210 W
Capacitate iluminare	maxim 500 W
Alimentare accesorii	24 VDC / 200 mA

Forța de tracțiune	2.000 n
Cursa de lucru	280 mm
Numar maxim de operatii/zi	60
Deschidere până la 90° în	28 s
Frecvența radio RTS	433,42 MHz
Numar de telecomenzi	2
Indice de protecție	IP 44
Temperatura de lucru	între -20°C și +60°C
Testat pentru	110.000 deschideri și închideri