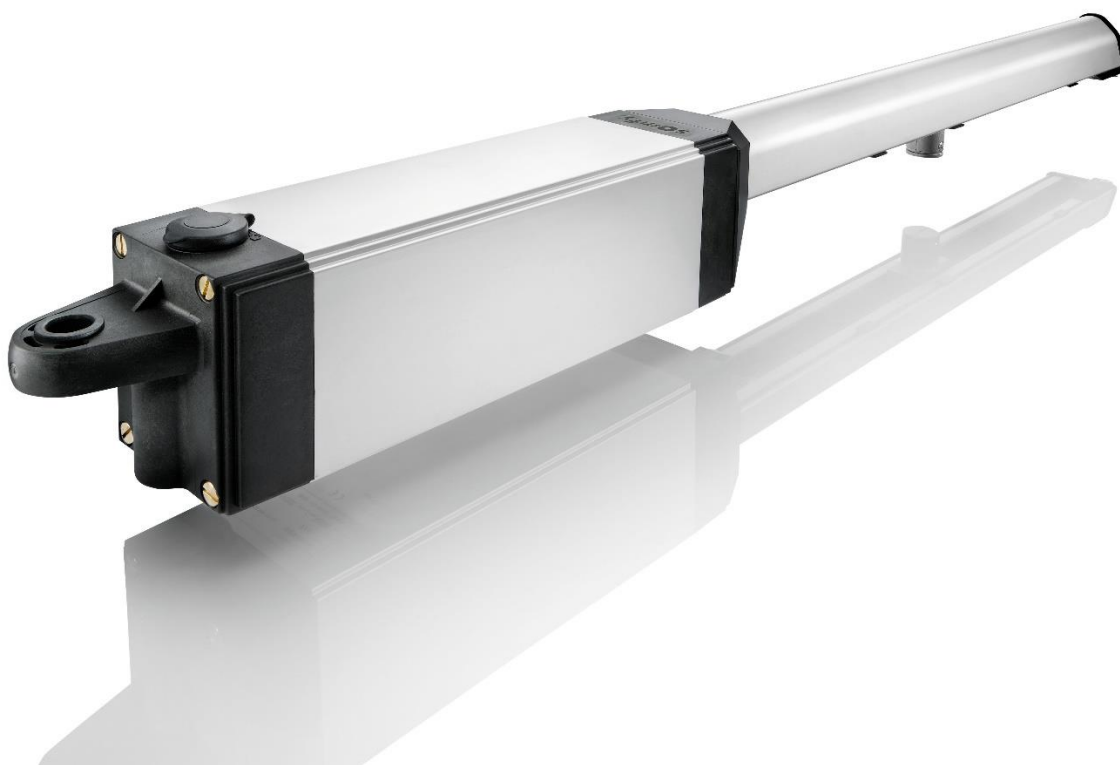


IXENGO L RTS io

Automatizare telescopică pentru poarta batantă



Pana la 4 M / 400 KG PER ARIPA

Caracteristici tehnice

Retea principala	220-230 V – 50-60 Hz
Spatiu minim necesar in spatele aripii	160 mm
Distanța maximă ax balama – placa suport motor	183 mm
Tensiune motor	230 VAC
Consum maxim de putere	210 W
Capacitate iluminare	230 V – 60 W
Alimentare accesorii	24 V / 300 mA

Forța de tracțiune	2.000 N
Cursa de lucru	480 mm
Numar maxim de operatii/zi	60
Deschidere până la 90° în	între 15 și 30 s în funcție de instalare
Frecvența radio RTS	433,42 MHz
Numar de telecomenzi	2
Indice de protecție	IP 44
Temperatura de lucru	între -20°C și +60°C
Testat pentru	110.000 deschideri și închideri